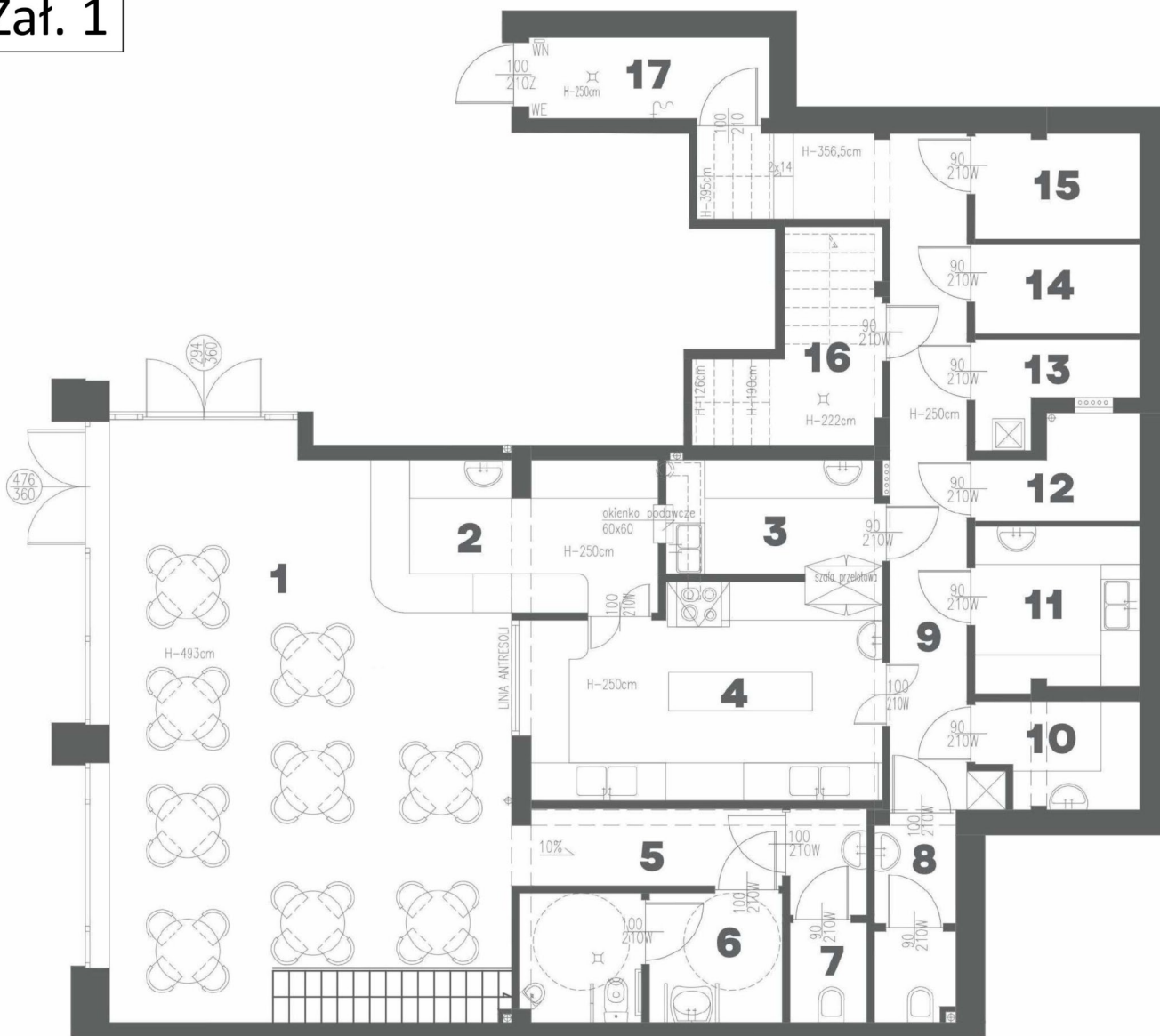




Zał. 1



PARTER

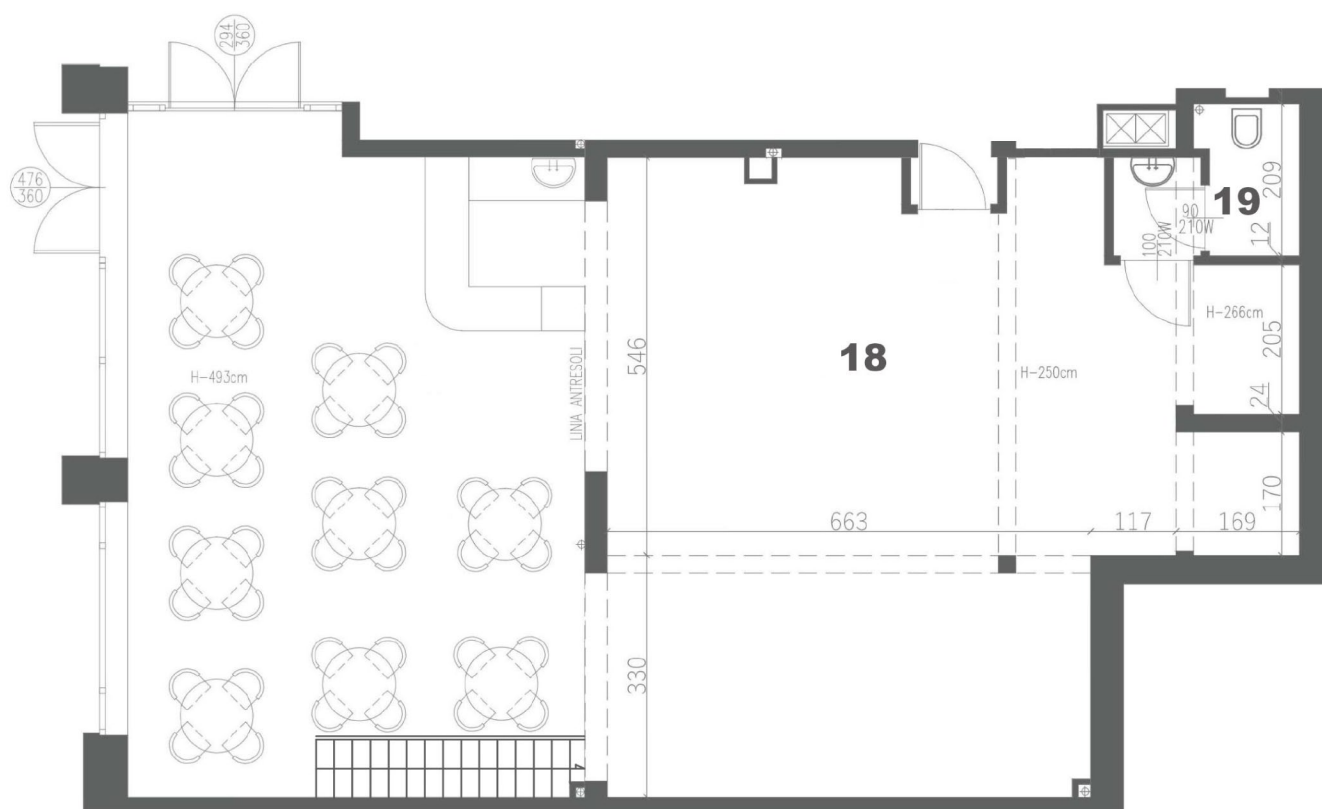


LOKAL U1

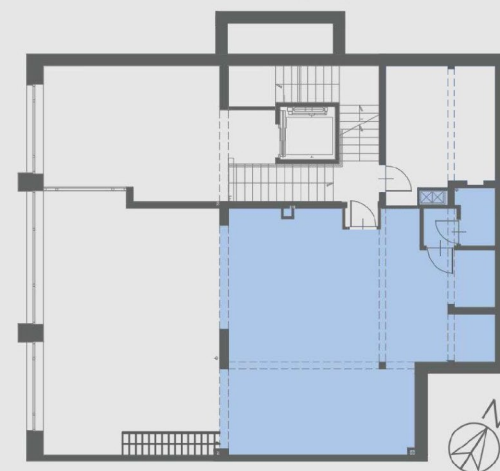
1. sala konsumpcyjna
2. bufet
3. zmywalnia
4. kuchnia
5. komunikacja
6. wc mężczyzn i niep.
7. wc kobiet
8. wc personelu
9. komunikacja
10. magazyn i dezynfekcja jaj
11. przygotowalnia wstępna
12. magazyn warzyw
13. magazyn opakowań
14. magazyn suchy
15. szatnia personelu
16. magazyn chłodniczy
17. wiatrołap

POWIERZCHNIA 162,03m²

Dom Ełcki Sp. z o. o.
19-300 Ełk, ul. Św. M. M. Kolbe 3/U1
e-mail: sprzedazelk@domelcki.pl
tel. 793 701 701



ANTRESOLA



LOKAL U1A antresola do U1

- | | |
|---------------------|---------------------------|
| 18. antresola | 70,37m ² |
| 19. wc | 3,50 m ² |
| POWIERZCHNIA | 73,87m² |

Dom Ełcki Sp. z o. o.
19-300 Ełk, ul. Św. M. M. Kolbe 3/U1
e-mail: sprzedazelk@domelcki.pl
tel. 793 701 701